



ESSEL
ENGENHARIA

CASES DE SUCESSO

• Qualidade • Tecnologia • Confiança





ESSEL
ENGENHARIA

Índice

- Orica / Vale Pará - Explosivos
- Deodoro - ETE - Zona Mais Oeste
- Ultragaz - Refinaria
- Novartis - Indústria Química
- Petroquímica REFIT - Manguinhos
- Camboinhas - ETE - Águas de Niterói
- Land Rover - Automobilístico
- Air Liquide - Gases Industriais
- Plastlabor - Indústria Farmacêutica
- GSK - Laboratório Farmacêutico
- Merck - Laboratório Farmacêutico
- Abbott - Laboratório Farmacêutico
- Roche - Química / Farmacêutica



Quem somos

A **Essel Engenharia**, fundada em **1985**, é reconhecida pela sua capacidade de realização de grandes projetos em empresas no Brasil e no exterior.

Nosso lema tem sido o contínuo aperfeiçoamento, o que nos impulsiona a buscar a excelência a cada dia. Graças a essa busca constante, alcançamos um crescimento planejado e bem coordenado.



Missão

A missão da **Essel** é buscar a excelência em serviços de engenharia, aplicando tecnologia de ponta, ao mesmo tempo que prioriza a segurança e o bem-estar dos funcionários. Buscamos inovação contínua, entregando soluções eficientes com nossa equipe altamente qualificada para superar as expectativas dos clientes.



Visão

Nossa visão é ser reconhecida nacional e internacionalmente pela qualidade, confiabilidade, e segurança em engenharia. Queremos ser referência em tecnologia e inovação, impulsionados por uma equipe altamente qualificada, comprometida com a excelência e o desenvolvimento sustentável da indústria e da sociedade.



Valores

Nossos valores incluem investir em uma equipe qualificada, ética e confiável, aplicar tecnologia inovadora, priorizar a segurança dos funcionários e entregar soluções de alto valor agregado, que atendam de maneira excepcional às necessidades de nossos clientes.

Experiência e inovação que moldam o futuro

Com **38 anos de experiência** em soluções integradas, atuamos em Engenharia, Construção, Montagem Eletromecânica, Implantação, Modernização e Automação Industrial.



284

Clientes em **diversos** ramos da indústria

- Agronegócio
- Químicas e Petroquímicas
- Papel e Celulose
- Óleo e Gás
- Metalúrgica e Siderúrgica
- Farmacêuticas
- Hospitalar
- Alimentícias
- Automobilística
- Infraestrutura
- Entre outros



1800

Projetos e obras realizados **no prazo e com qualidade**

- Projetos no Brasil e no exterior



33

Contratos de **manutenção** ao longo dos anos

- 9 clientes por 25 anos
- 6 clientes por 20 anos
- 8 clientes por 15 anos
- 10 clientes por 10 anos

O que eles falam da ESSEL



NOVARTIS

A parceria entre a NOVARTIS e a ESSEL sempre foi muito boa para ambas as empresas. E também sempre foi um prazer trabalhar com a ESSEL.

DR. MARTIN SCHMID
HEAD OF ChemOps Brazil



ITAU

Eu creio que no mercado na região, Jacarepaguá, a ESSEL é uma das empresas mais sólidas no ramo da atividade comercial. Deve estar entre as 5 maiores da região.

PAULO JORGE
GERENTE DE PESSOA JURÍDICA



ABBOTT

Nos 8 anos em que eu trabalho com a Essel, eles sempre nos apoiaram em tudo. Passamos por uma reforma muito grande, onde a ESSEL também foi parte integrante desse processo. A ESSEL, sempre, para mim, foi profissional e dispôs os profissionais nos momentos fundamentais. Sempre que eu precisei fui atendido imediatamente.

DR. CARLOS VINHAS
GERENTE DE ENGENHARIA E MANUTENÇÃO



WICKBOLD

A ESSEL passou a fazer parte do grupo que construiu a fábrica em 96. A ESSEL continua prestando serviço à empresa em função do bom serviço prestado desde a época da obra. Continuamos utilizando periodicamente os serviços da ESSEL por confiar nos serviços executados e pela seriedade que é a empresa desde os seus diretores até o pessoal operacional.

ENG. RICARDO LUIS
GERENTE DE ENGENHARIA



SANOFI

Quando realizamos a concorrência para terceirizar a área de operação e de manutenção de utilidades, a ESSEL foi escolhida por entre todos os fatores, um dos principais foi, por já ter experiência na área de indústria farmacêutica e por já ter nos prestado diversos trabalhos antes desse contrato de manutenção e operação.

ENG. CARLOS AUGUSTO FADA
GERENTE DE ENGENHARIA E MANUTENÇÃO



MERCK

A ESSEL atua na Merck há 6 anos, em manutenção e montagens eletromecânicas, tendo desenvolvido recentemente a montagem de uma planta farmacêutica para nós e os profissionais que atuam em nossa empresa, têm atendido plenamente nossas necessidades.

ENG. JEFFERSON LEITE
COORDENADOR DE ENGENHARIA

O que eles falam da ESSEL



ABBOTT

*Parabéns pela excelência com que foi executada a obra do Synthroid, pelo bom atendimento e pela entrega no prazo acordado. Ficamos muito satisfeitos pela aprovação da ANVISA em prazo recorde, sem nenhuma não-conformidade e eles elogiaram muito a qualidade da obra e da documentação elaborada pela **ESSEL**.*

Dr. FÁBIO BUSSINGER
DIRETOR INDUSTRIAL



ABBOTT

***ESSEL**, parabéns para vocês pelo belo trabalho desenvolvido no Synthroid, como também pelo suporte à Abbott. Sem dúvida alguma, tão logo tenhamos aceite final da obra, o champagne será por nossa conta.*

AUGUSTO CORDOBEL
SUPPLY CHAIN MANAGER GPO



NOVARTIS

*A **ESSEL** é empresa preferida para o site **NOVARTIS** Resende, pois possui padrões aplicáveis no Brasil, de montagem mecânica e elétrica, e existem negociações para atenderem todos os sites da Novartis no Brasil. (e-mail enviado para o grupo da Novartis de construção da fábrica em Pernambuco).*

Dr. JOACHIM ZOBEL
GLOBAL PHARMA ENGINEERING



MERCK

*Parabéns a toda a equipe **ESSEL** pelo comprometimento nesse resultado. Prêmio Best Practice - Site Merck Rio em primeiro lugar.*

ENG. CARLOS HENRIQUE
ENGENHARIA - UTILIDADES



SHERING-PLOUGH

*Os serviços que contratei desta empresa teve excelente nível técnico. Ela cumpriu os cronogramas e me sinto bastante confortável a recomendar a contratação de serviços da **ESSEL**, porque é evidente o interesse da mesma em desenvolver um relacionamento de parceria, a que é muito importante para quem contrata serviço.*

ENG. PAULO SÉRGIO
GERENTE DE ENGENHARIA



ABBOTT

*A **ESSEL** é uma empresa parceira do Abbott, principalmente na área de segurança, porque entende os procedimentos internos nossos, cumpre, segue à risca as Normas e, com isso obtém resultados bastante excelentes nesta área, sem acidentes de trabalho e atendendo os serviços nos prazos estipulados. A **ESSEL** está atendendo nossas expectativas.*

ENG. PAULO ROBERTO LEME
GERENTE DE SAUDE E SEGURANÇA DO MEIO AMBIENTE

O que eles falam da ESSEL



ABBOTT

Quando a gente tem qualquer dificuldade, rapidamente é resolvido, porque esse caminho é de livre acesso.

ENG. MARCELO VIEIRA
COORDENADOR DE UTILIDADES



SANOFI

*Com o contrato de terceirização global da área de utilidade, toda a responsabilidade é de uma equipe só. Com a **ESSEL**, a gente tem conseguido um bom resultado e a tendência é melhorar cada vez mais, uma vez que estamos no caminho certo.*

ENG. JOÃO BATISTA
SUPERVISOR DE UTILIDADES



AIR LIQUIDE

Sabemos da dedicação do pessoal da Essel ter conduzido essa obra e mais ainda da nossa CIA em ter acrescentado esta nova área dentro da nossa Empresa, por isso, a Sra. Paula Ribeiro (nossa Engenheira) está convocando todos para o grande churrasco em comemoração ao término da obra Offshore/Tupí.

ENG. ANDERSON DELGADO



ESSEL ENGENHARIA

*Uma empresa hoje para executar o que a gente executa, tem que ser mais de uma empresa, porque são vários segmentos e a **ESSEL** hoje conseguiu aglutinar e fazer todos os seguimentos num só projeto, ou seja elétrica, utilidades, civil, e eletromecânico em geral e ar-condicionado. Coisas que as outras empresas têm que contratar várias empresas para fazer o mesmo serviço...”*

GERENTE DE ENGENHARIA ESSEL



ESSEL ENGENHARIA

A gente procura sempre fazer o melhor. Não tem negócio de mais ou menos, não. Ou tá bom ou tá ruim, então tem que ser sempre bom, porque a gente é cobrado pra isso, né? Se fizer mal, não serve para vestir a camisa.

CLÁUDIO ROCHA
ENCARREGADO DE MONTAGEM



ESSEL ENGENHARIA

*Trabalho na **ESSEL** há 22 anos . Durante esse tempo tive muitas conquistas, tanto pessoal como profissional. Entrei como ajudante de pintura e hoje sou encarregado de obras. Tenho muito orgulho de trabalhar na **ESSEL** e vivemos todos como uma grande família, um sempre ajudando o outro .*

RENILDO J. DE OLIVEIRA
ENCARREGADO DE OBRAS

Orica/ Vale Explosivos



Outcomes by Design



Outcomes by Design



Outcomes by Design



Outcomes by Design



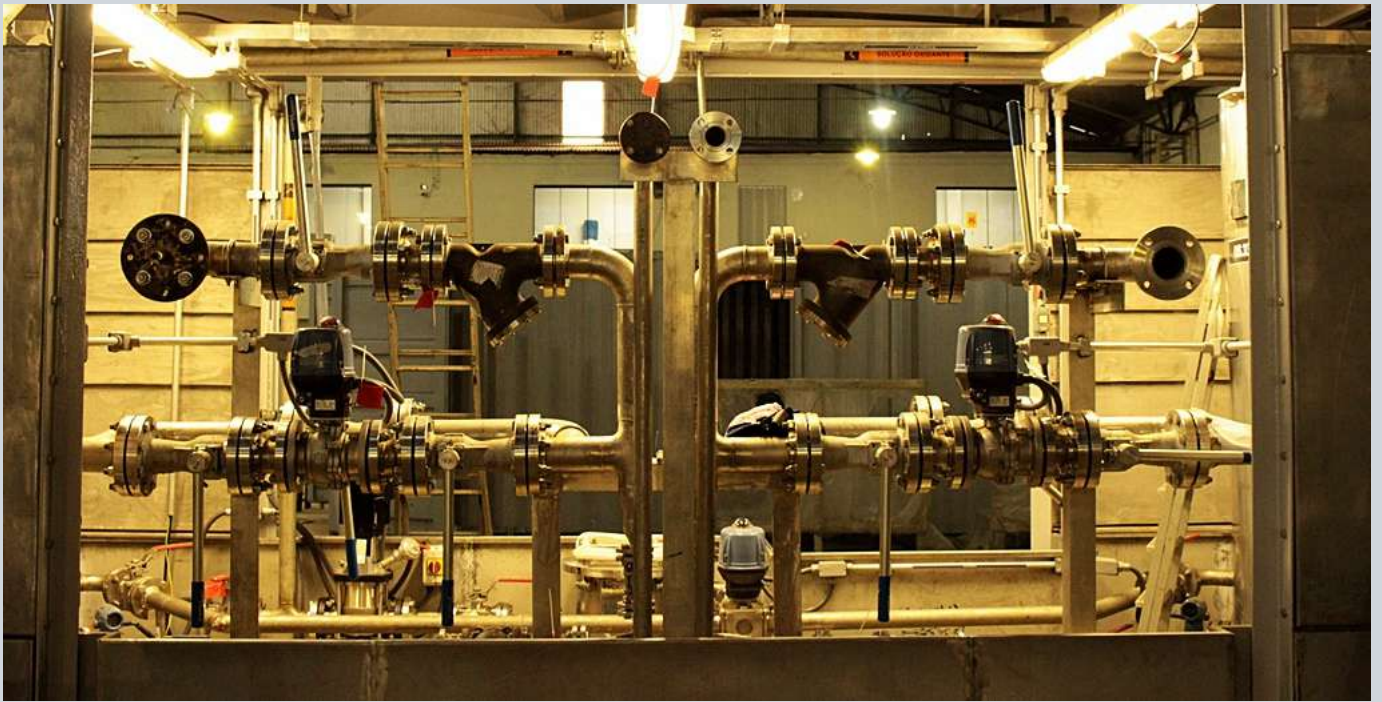
Outcomes by Design



Outcomes by Design



Outcomes by Design



Outcomes by Design



Outcomes by Design



Outcomes by Design



Outcomes by Design



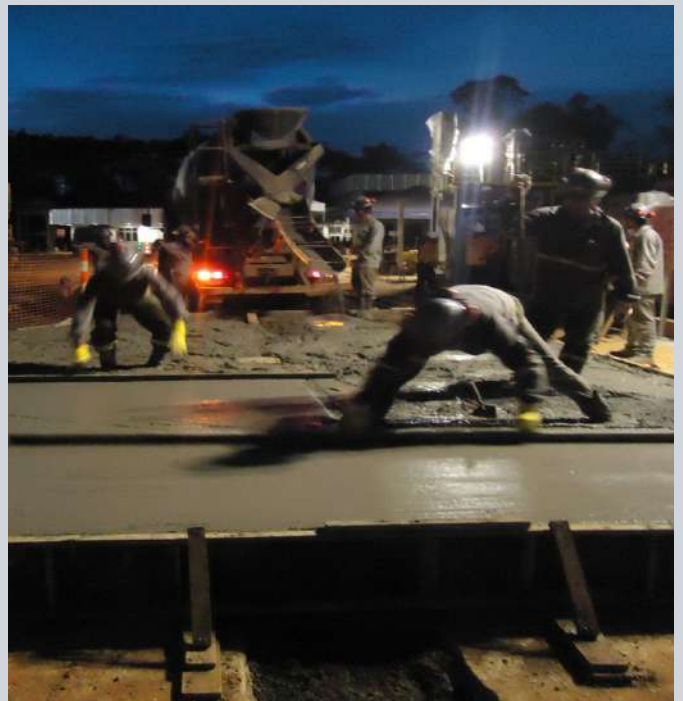
Outcomes by Design



Outcomes by Design



Outcomes by Design



Outcomes by Design



ETE - Deodoro



Estação de tratamento de efluentes - Deodoro

Outcomes by Design



Estação de tratamento de efluentes - Deodoro

Outcomes by Design



Outcomes by Design



Estação de tratamento de efluentes - Deodoro

Outcomes by Design

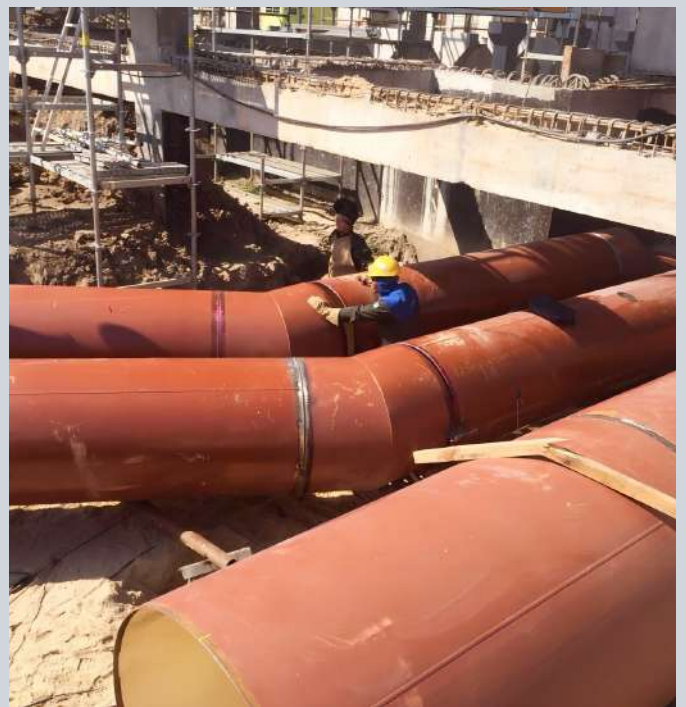
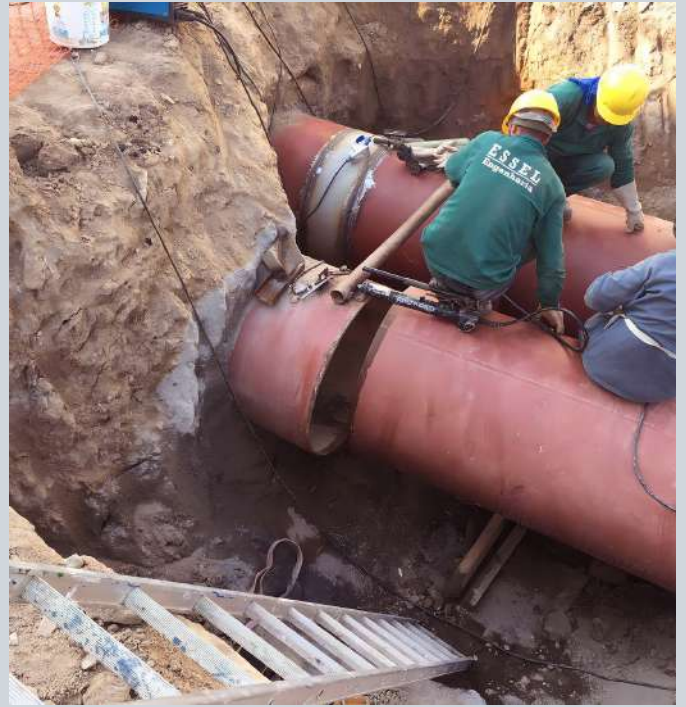


Outcomes by Design



Estação de tratamento de efluentes - Deodoro

Outcomes by Design



Outcomes by Design



Estação de tratamento de efluentes - Deodoro

Outcomes by Design



Estação de tratamento de efluentes - Deodoro

Outcomes by Design



ultragaz

Ultragaz



Outcomes by Design



Outcomes by Design



Outcomes by Design



Outcomes by Design



Outcomes by Design





Novartis Ind. Químicas



Outcomes by Design



Outcomes by Design



Outcomes by Design



Outcomes by Design



Outcomes by Design



Outcomes by Design



Outcomes by Design



Outcomes by Design



Outcomes by Design



Outcomes by Design



Outcomes by Design





Manguinhos

REFIT



Outcomes by Design



Outcomes by Design



Outcomes by Design



Outcomes by Design



Outcomes by Design



Outcomes by Design



Outcomes by Design



Outcomes by Design



Outcomes by Design





Águas de Niterói
Grupo Águas do Brasil

ETE - Niterói Camboinhas



Outcomes by Design



Outcomes by Design



Outcomes by Design



Outcomes by Design



Outcomes by Design



Outcomes by Design



Outcomes by Design



Outcomes by Design



Outcomes by Design



Outcomes by Design



Outcomes by Design



Outcomes by Design



Outcomes by Design

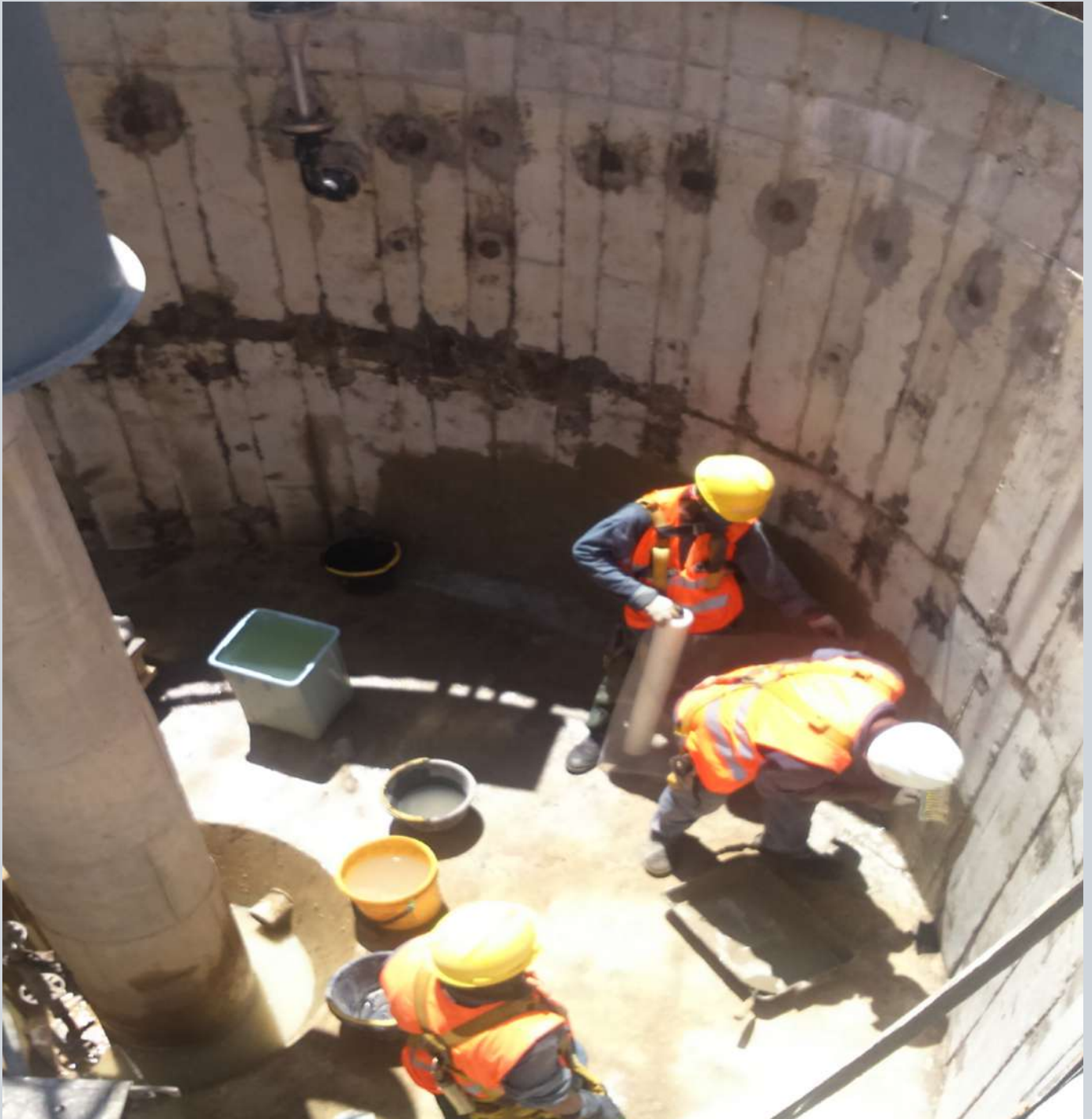




Land Rover Automobilístico



Outcomes by Design



Outcomes by Design



Outcomes by Design



Outcomes by Design



Outcomes by Design



Outcomes by Design



Outcomes by Design



Outcomes by Design



Outcomes by Design





Air Liquide



Outcomes by Design



Outcomes by Design



Outcomes by Design



Outcomes by Design



Outcomes by Design



Outcomes by Design



Outcomes by Design



Outcomes by Design



Outcomes by Design



Outcomes by Design



Outcomes by Design



plastlabor

Plastlabor Ind. Farmacêutica



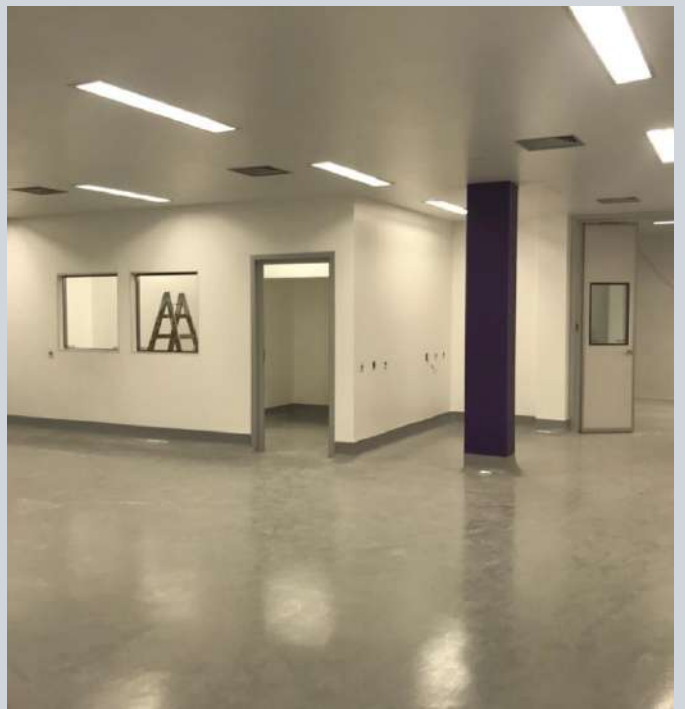
Outcomes by Design



Outcomes by Design



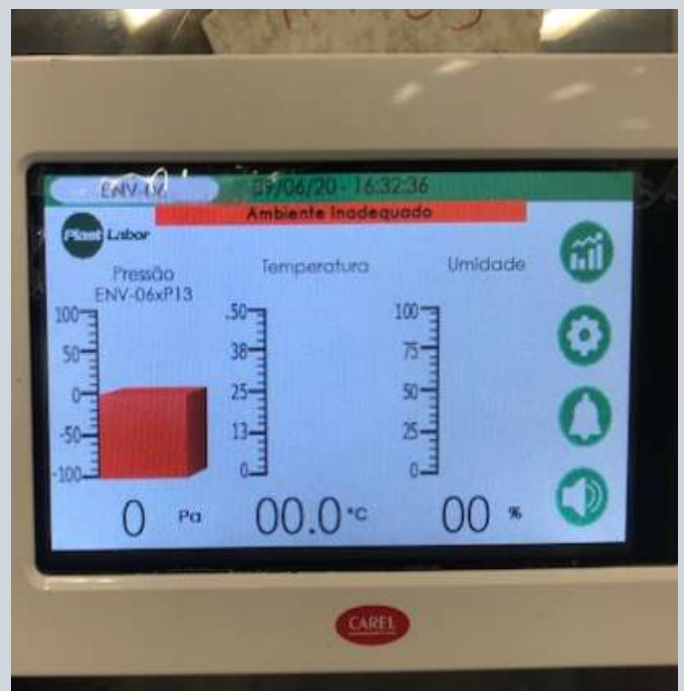
Outcomes by Design



Outcomes by Design



Outcomes by Design



Outcomes by Design



Outcomes by Design



Outcomes by Design



Outcomes by Design



Outcomes by Design



Outcomes by Design



Outcomes by Design



Outcomes by Design



Outcomes by Design



Outcomes by Design



GSK

GSK

Laboratório



Outcomes by Design



Outcomes by Design



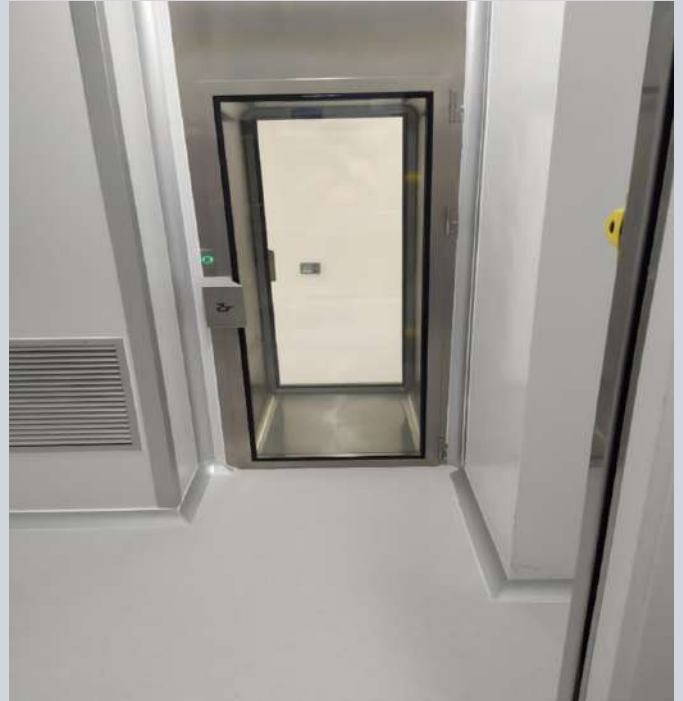
Outcomes by Design



Outcomes by Design



Outcomes by Design



Outcomes by Design



Outcomes by Design



Outcomes by Design



Outcomes by Design



Outcomes by Design



Outcomes by Design



Outcomes by Design



Outcomes by Design



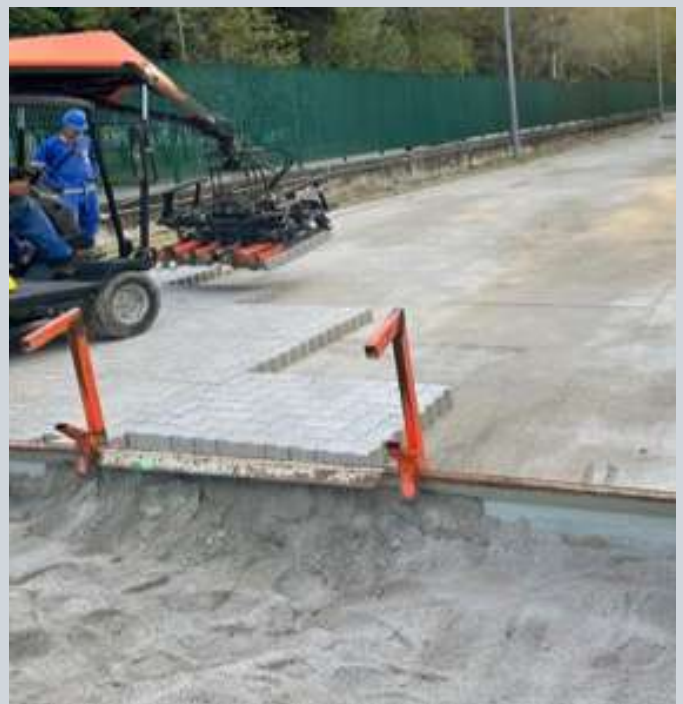
Outcomes by Design



Outcomes by Design



Outcomes by Design



Outcomes by Design



Outcomes by Design



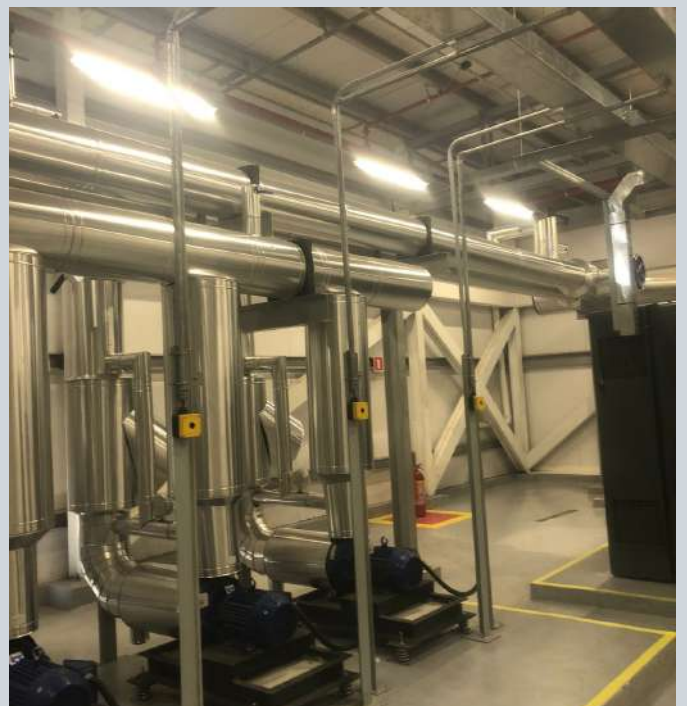
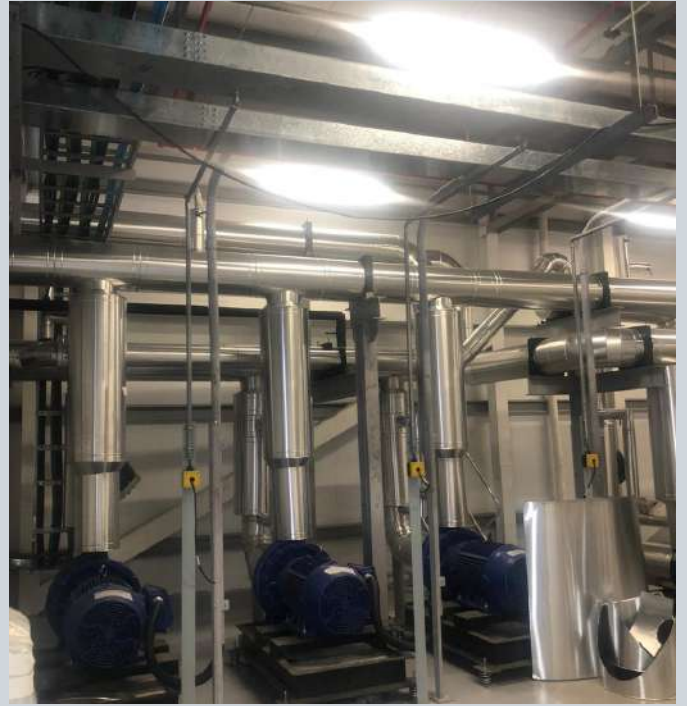
Outcomes by Design

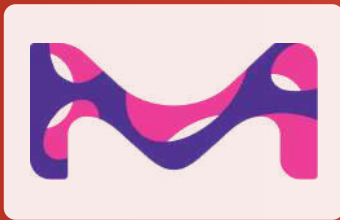


Outcomes by Design



Outcomes by Design





MERCK

Laboratório



Outcomes by Design



Outcomes by Design



Outcomes by Design



Outcomes by Design



Outcomes by Design



Outcomes by Design



Outcomes by Design



Outcomes by Design



Outcomes by Design



Outcomes by Design



Outcomes by Design





Abbott Laboratório



Outcomes by Design



Outcomes by Design



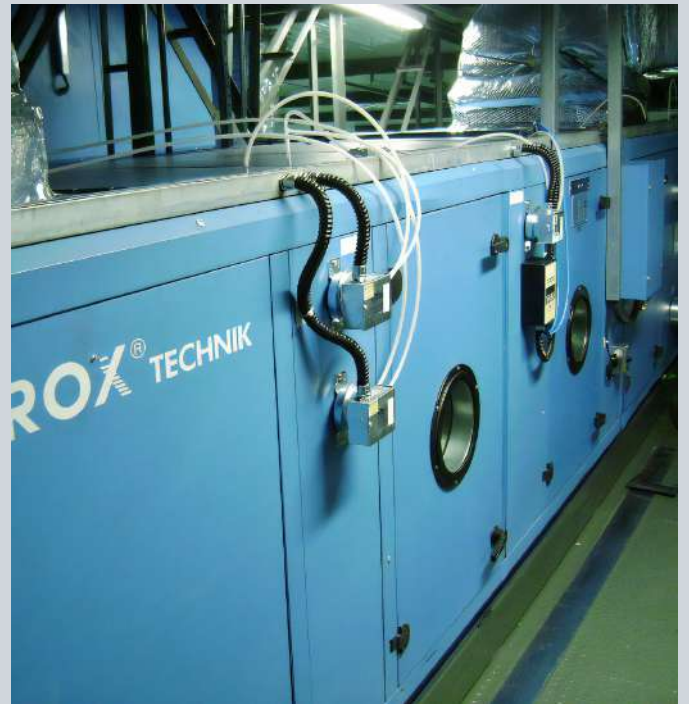
Outcomes by Design



Outcomes by Design



Outcomes by Design



Outcomes by Design



Outcomes by Design



Outcomes by Design



Outcomes by Design



Outcomes by Design



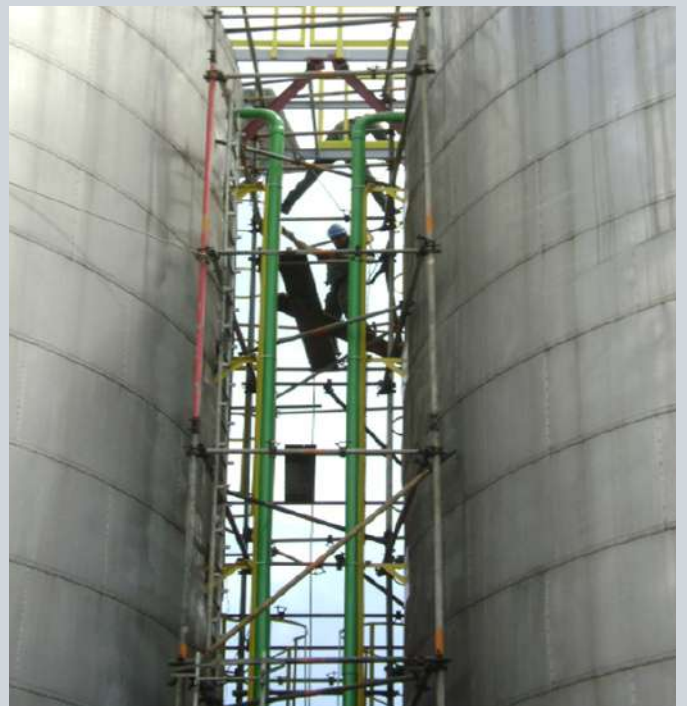
Outcomes by Design



Outcomes by Design



Outcomes by Design

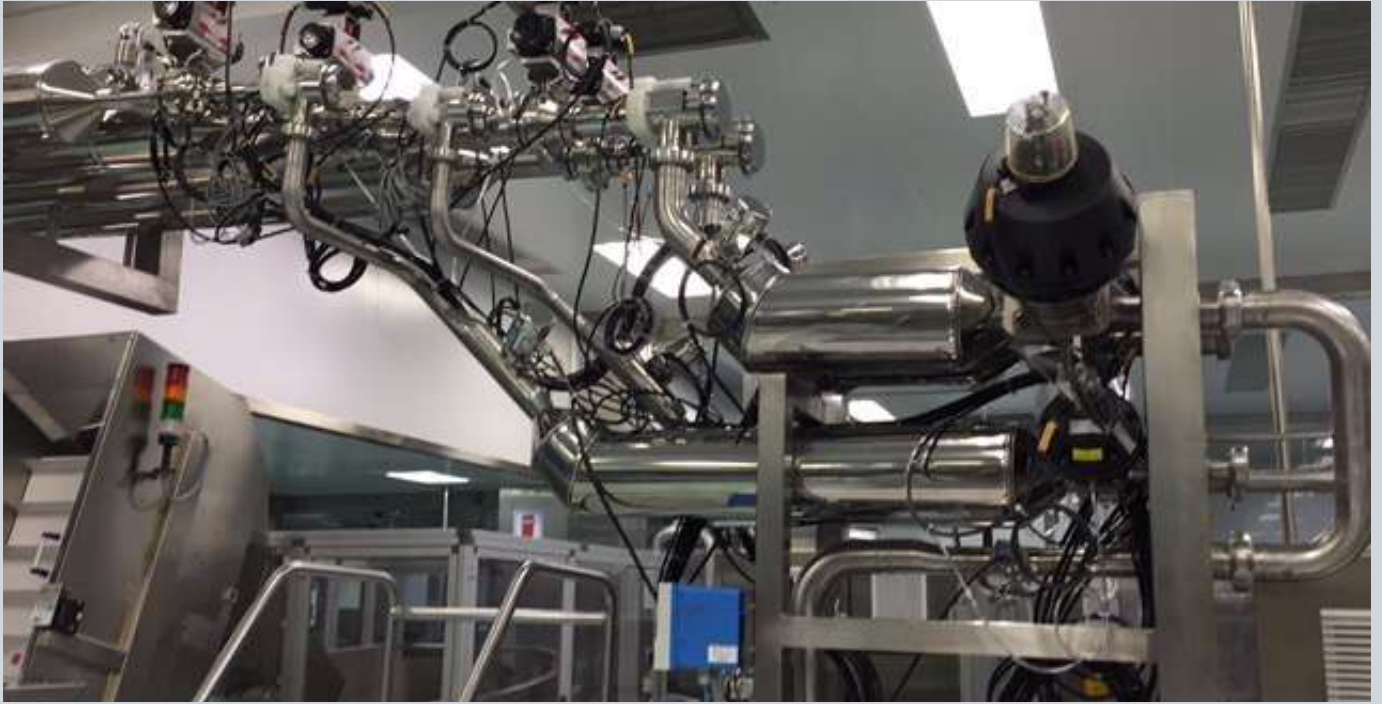




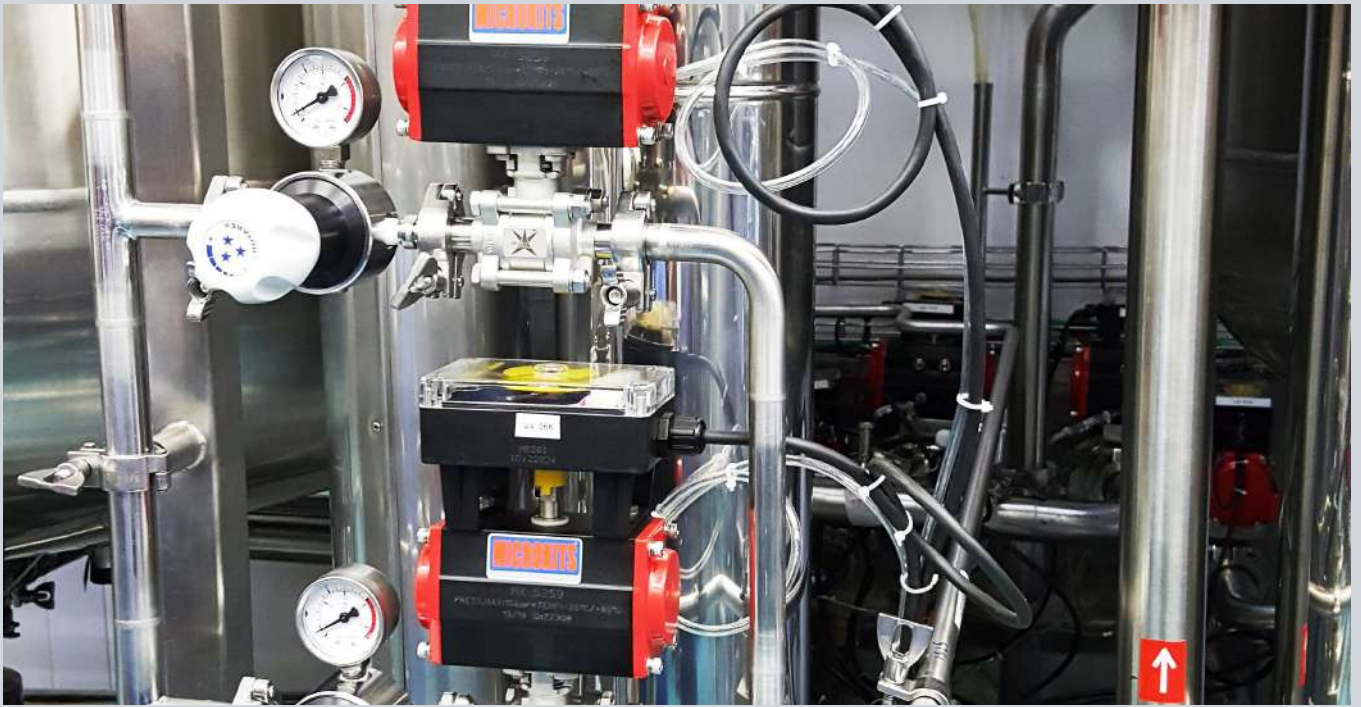
Roche Laboratório



Outcomes by Design



Outcomes by Design



Outcomes by Design



Outcomes by Design



Outcomes by Design



Outcomes by Design



Outcomes by Design



Outcomes by Design



Clientes



Parceiros comerciais



Onde estamos

Sede Administrativa

Avenida Ayrton Senna, 2.600
Office II - bloco 4 salas 424 e 425
Barra da Tijuca, Rio de Janeiro, Brasil
22775-003
+55 21 3030.9901
+55 21 96992-8185
0800-722-772

São Paulo

Rua Ribeirão Pires, 148
São Bernardo do Campo
São Paulo, SP, Brasil
09210-460
+55 21 3030.9901
+55 21 96992-8185
0800-722-772

Rio Grande do Sul

Rua Engenheiro Henri Barres, 187
Centro, Rio Grande, RS, Brasil
96316-090
+55 21 3030.9901
+55 21 96992-8185
0800-722-772

Prédio Industrial

Estrada dos Bandeirantes, 8590
Jacarepaguá, Rio de Janeiro
Rio de Janeiro, Brasil
22783-111
+55 21 3030.9901
+55 21 96992-8185
0800-722-772

Galpão Industrial

Campos Novos, Guaratinguetá,
São Paulo, Brasil
12100-000
+55 21 3030.9901
+55 21 96992-8185
0800-722-772

México

AV. 9 1804-5, Calles 18 Y 20
San Jose, Córdoba, México
94560
+55 21 3030.9901
+55 21 96992-8185
0800-722-772



ESSEL
ENGENHARIA



ESSEL
ENGENHARIA



ESSEL

ENGENHARIA